



2011000465Z



(2011)国认监认字(062)号



检测  
CNAS L0988

# 检 验 报 告

No.Gn201304172

送检单位 福州上华防火设备有限公司


产品名称 钢质隔热防火窗

检验类别 型式试验

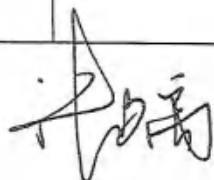
国家固定灭火系统和耐火构件质量监督检验中心

国家固定灭火系统和耐火构件质量监督检验中心  
检 验 报 告

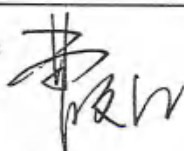
No. Gn201304172

产品名称	钢质隔热防火窗	型号规格	GFC 1815-H-A1.50(甲级)
委托单位	福州上华防火设备有限公司	生产单位	福州上华防火设备有限公司
送检单位	福州上华防火设备有限公司	样品编号	201304172
抽样单位	福州上华防火设备有限公司	抽样基数	空白
抽样地点	空白	抽样日期	空白
样品数量	2樘	到样日期	2013-05-17
检验类别	型式试验	样品等级	A1.50(甲级)
检验日期	2013-05-17 至 2013-08-02	检验地点	质检中心
检验依据	GB16809-2008		
检验项目	全项		
检验结论	<p style="text-align: center;">福州上华防火设备有限公司送检的GFC 1815-H-A1.50(甲级)钢质隔热防火窗, 经按GB16809-2008《防火窗》检验, 合格。(以下空白)</p> <div style="text-align: right;">  <p>(检验业务专用章)</p> <p>签发日期: 2013年8月6日</p> </div>		
备注	本栏空白		

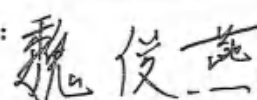
批准:



审核:



编制:



# 检验结果汇总

No. Gn20130417

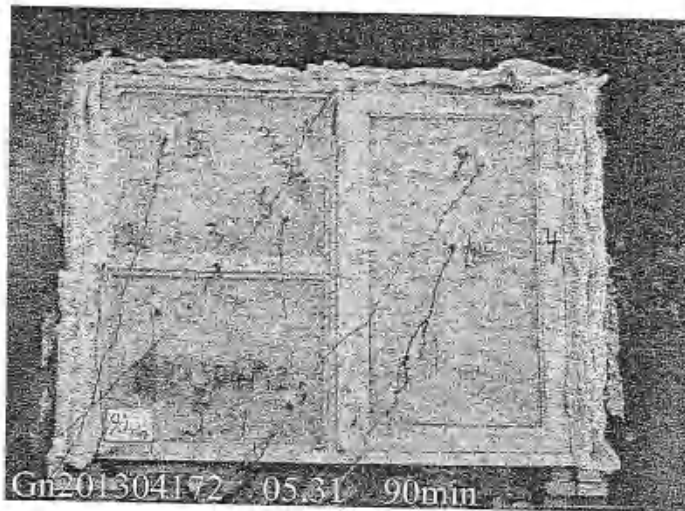
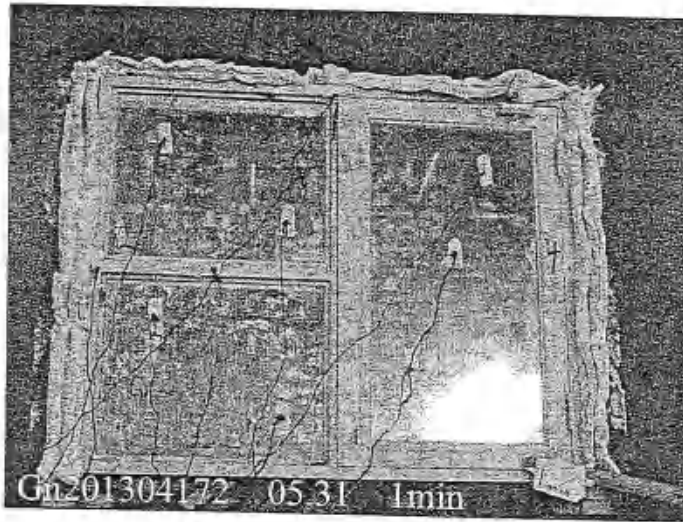
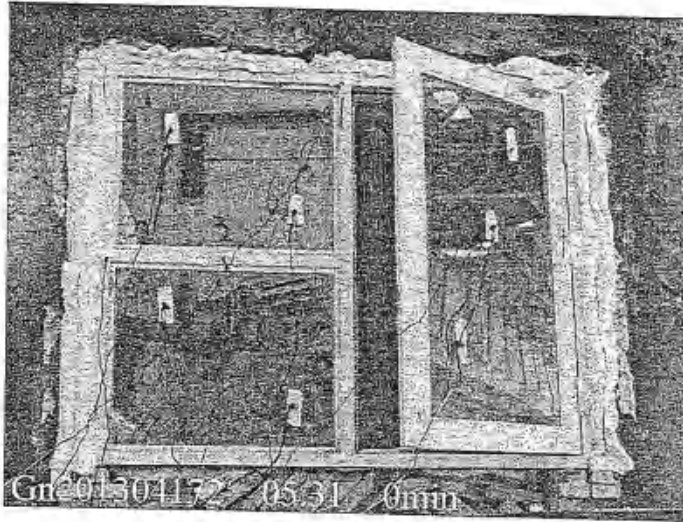
序号	检验项目名称	标准要求及标准条款号	实测结果	本项结论	备注
1	外观质量	防火窗各连接处的连接及零部件安装应牢固、可靠，不得有松动现象；表面应平整、光滑，不应有毛刺、裂纹、压坑及明显的凹凸、孔洞等缺陷；表面涂刷的漆层应厚度均匀，不应有明显的堆漆、漏漆等缺陷。(7.1.1)	符合标准要求	合格	
2	防火玻璃	防火窗上使用的复合防火玻璃的外观质量应符合 GB15763.1-2001 表 4 的规定，单片防火玻璃的外观质量应符合 GB15763.1-2001 表 5 的规定。(7.1.2.1)	符合标准要求	合格	火使的复防玻 窗用是合火璃
		防火窗上使用的复合防火玻璃的厚度允许偏差应符合 GB15763.1-2001 表 2 的规定，单片防火玻璃的厚度允许偏差应符合 GB15763.1-2001 表 3 的规定。(7.1.2.2)	厚度：32mm 厚度偏差：0.0mm	合格	
3	尺寸偏差	窗框高度偏差：±3.0mm 窗框宽度偏差：±3.0mm 窗框厚度偏差：±2.0mm 窗框槽口的两对角线长度差 ≤4.0mm。(7.1.3)	高度偏差：0.0mm 宽度偏差：0.0mm 厚度偏差：0.0mm 两条对角线长度差：1.0mm	合格	
4	抗风压性能	防火窗的抗风压性能不应低于 GB/T7106-2002 表 1 规定的 4 级。(7.1.4)	符合标准要求	合格	
5	气密性能	防火窗的气密性能不应低于 GB/T7107-2002 表 1 规定的 3 级。(7.1.5)	符合标准要求	合格	



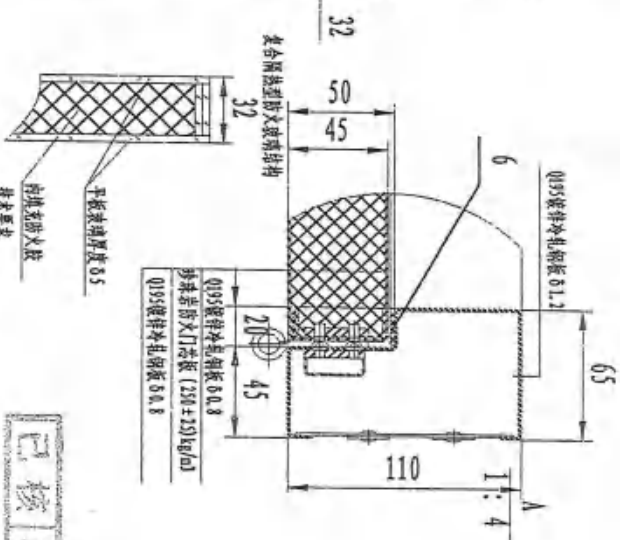
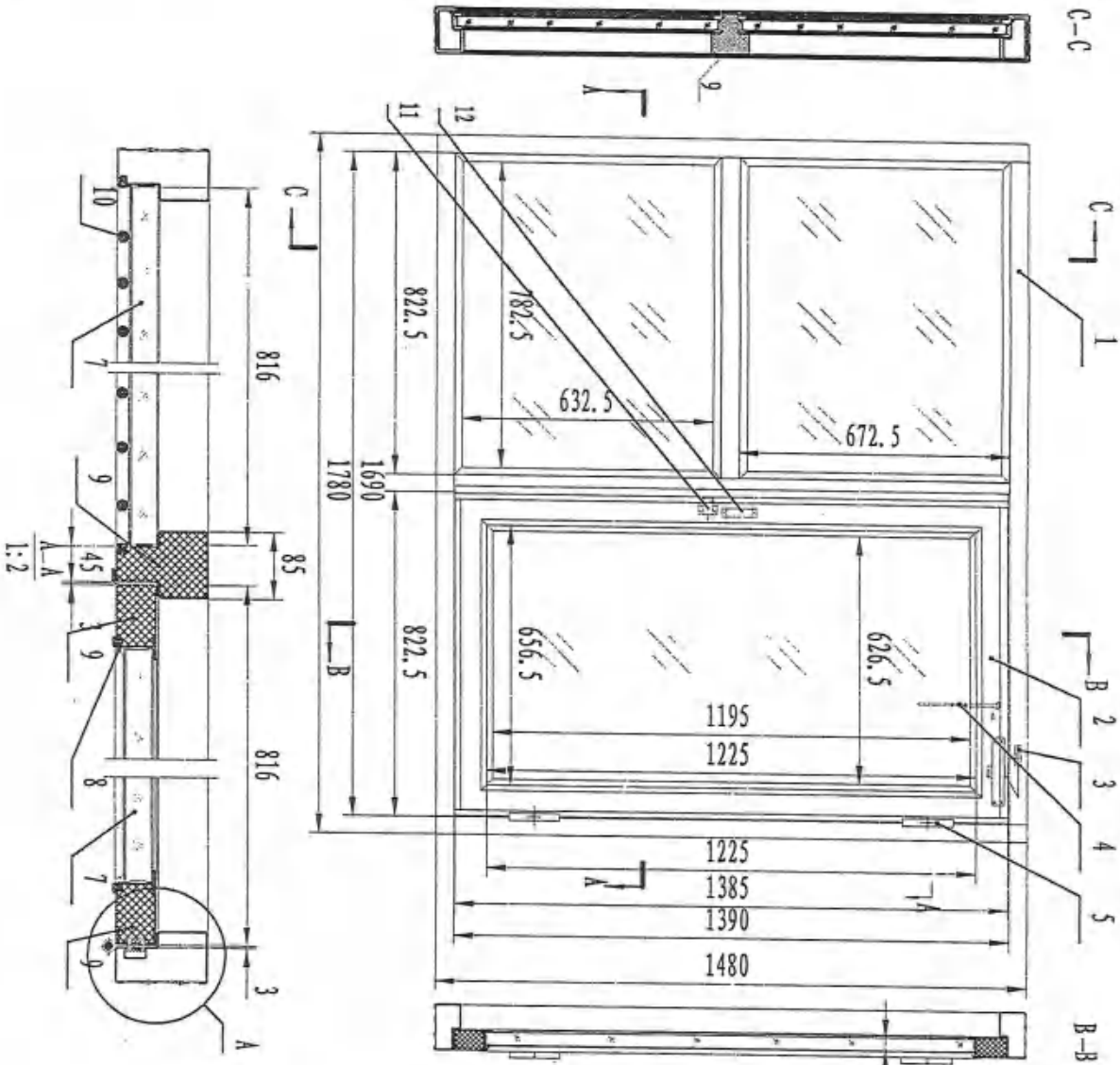
# 检验结果汇总

No.:Gn201304172

序号	检验项目名称	标准要求及标准条款号	实测结果	本项结论	备注
6	热敏感元件的静态动作温度	活动式防火窗中窗扇启闭控制装置采用的热敏感元件, 在 $(64 \pm 0.5) ^\circ\text{C}$ 的温度下 5.0min 内不应动作, 在 $(74 \pm 0.5) ^\circ\text{C}$ 的温度下 1.0min 内应能动作。(7.2.1)	符合标准要求	合格	
7	活动窗扇尺寸允许偏差	活动窗扇高度偏差: $\pm 2.0\text{mm}$ 活动窗扇宽度偏差: $\pm 2.0\text{mm}$ 活动窗扇框架厚度偏差: $\pm 2.0\text{mm}$ 活动窗扇对角线长度差 $\leq 3.0\text{mm}$ 活动窗扇扭曲度 $\leq 3.0\text{mm}$ 活动窗扇与窗框的搭接宽度偏差: $0\text{mm} \sim +2\text{mm}$ (7.2.2)	活动窗扇高度偏差: $0.0\text{mm}$ 活动窗扇宽度偏差: $-0.5\text{mm}$ 活动窗扇框架厚度偏差: $0.0\text{mm}$ 活动窗扇对角线长度差: $1.0\text{mm}$ 活动窗扇扭曲度: $1.0\text{mm}$ 活动窗扇与窗框的搭接宽度偏差: $0\text{mm}$	合格	
8	窗扇关闭可靠性	手动控制窗扇启闭控制装置, 在进行 100 次的开启/关闭运行试验中, 活动窗扇应能灵活开启, 并完全关闭, 无启闭卡阻现象, 各零部件无脱落和损坏现象。(7.2.3)	符合标准要求	合格	
9	窗扇自动关闭时间	活动式防火窗的窗扇自动关闭时间不应大于 60s。(7.2.4)	18s	合格	
10	耐火性能	A1.50 (甲级): 耐火隔热性 $\geq 1.50\text{h}$ , 且耐火完整性 $\geq 1.50\text{h}$ (7.1.6)	样品倾斜度为 $90^\circ$ 。 耐火试验进行到 90min 时: 未丧失完整性; 试件背火面最高平均温升 $81.4^\circ\text{C}$ , 最高单点温升 $168.6^\circ\text{C}$ , 未丧失隔热性。 耐火隔热性大于 1.50h; 耐火完整性大于 1.50h。	合格	



201304172



1. 按照GB16808-2000《防火窗》的要求进行设计和制造;
2. 窗框厚度 $\geq 1.5$ mm镀锌钢板, 窗扇面板采用厚度 $\geq 1.5$ mm镀锌冷轧钢板, 中框内填充岩棉毡后密封条;
3. 防火窗玻璃在窗扇, 焊点分布均匀, 不允许有裂纹、烧穿、漏焊、未焊或漏焊;
4. 表面涂层色泽由客户选择, 涂层应均匀、平整、光滑, 不应有杂质、麻点、气泡、漏涂以及流漆等现象;
5. 防火窗密封材料安装在: 窗框与窗扇接合处; 防火窗玻璃与窗框接合处;
6. 窗扇玻璃板与窗扇连接体连接可靠; 尺寸 $\pm 10\%$ ;

已核检 071

12	拉	手	1	1	1	1	1	1	1	1	1	1
11	黄	黄	1	1	1	1	1	1	1	1	1	1
10	十字	十字	44	44	44	44	44	44	44	44	44	44
9	玻璃	玻璃	44	44	44	44	44	44	44	44	44	44
8	玻璃	玻璃	44	44	44	44	44	44	44	44	44	44
7	玻璃	玻璃	44	44	44	44	44	44	44	44	44	44
6	玻璃	玻璃	44	44	44	44	44	44	44	44	44	44
5	玻璃	玻璃	44	44	44	44	44	44	44	44	44	44
4	玻璃	玻璃	44	44	44	44	44	44	44	44	44	44
3	玻璃	玻璃	44	44	44	44	44	44	44	44	44	44
2	玻璃	玻璃	44	44	44	44	44	44	44	44	44	44
1	玻璃	玻璃	44	44	44	44	44	44	44	44	44	44

耐火隔热防火窗  
代号: GPC 1315-4H-AI, 50 (甲级)  
设计: 陈兰青

样品图片:



产品说明 (样品描述):

一、铭牌标志:

产品名称: 钢质隔热防火窗

型号规格: GFC 1815-H-A1.50(甲级)

执行标准: GB16809-2008

制造商: 福州上华防火设备有限公司

生产厂: 福州上华防火设备有限公司

出厂日期: 2013.04

3C认证标志: 无

二、关键原材料:

1.防火玻璃种类、型号规格、生产单位: 复合隔热型防火玻璃, FFB-32-A1.50, 福州易佰通消防科技有限公司。

2.窗框材料: 1.2mm镀锌冷轧钢板。

3.窗扇面板: 0.8mm镀锌冷轧钢板; 窗扇内填充: 珍珠岩防火门芯板。

三、产品特性参数: 详见图纸。

产品一致性核查

符合





# 消防产品认证证书

CERTIFICATE FOR FIRE PRODUCT CERTIFICATION

证书编号: Z2013081806000125

认证委托人: 福州上华防火设备有限公司

地 址: 福建省福州市晋安区福兴投资区福兴大道25号

生 产 者: 福州上华防火设备有限公司(H000990)

地 址: 福建省福州市晋安区福兴投资区福兴大道25号

生产企业: 福州上华防火设备有限公司

地 址: 福建省福州市闽侯铁岭工业集中区

产品名称: 钢质隔热防火窗

认证单元: GFC 1815-H-A1.50 (甲级)

内含: GFC 1815-H-A1.50 (甲级) (主型)

产品认证实施规则: CCCF-CPRZ-18: 2019

产品认证基本模式: 型式试验+初始工厂检查+获证后监督

产 品 标 准 : GB 16809-2008

上述产品符合消防类产品认证实施规则CCCF-CPRZ-18: 2019的要求, 特发此证。

首次发证日期: 2019-08-09

发(换)证日期: 2019年08月09日 有效期至: 2024年08月08日

本证书的有效性需依靠通过证后监督获得保持, 本证书的相关信息可通过中国消防产品信息网 [www.cccf.com.cn](http://www.cccf.com.cn) 查询



扫码查验  
证书信息



中国认可  
产品  
PRODUCT  
CNAS C073-P



发证机构名称(盖章)

应急管理部消防产品合格评定中心

中国·北京市东城区永外西革新里甲108号 100077

<http://www.cccf.net.cn>