



2011000465Z



(2011)国认监认字(062)号



检测
CNAS L0988

检 验 报 告

No.Gn201304170

送检单位 福州上华防火设备有限公司

产品名称 钢质隔热防火窗

检验类别 型式试验

国家固定灭火系统和耐火构件质量监督检验中心

国家固定灭火系统和耐火构件质量监督检验中心
检验报告

No. Gn201304170

产品名称	钢质隔热防火窗	型号规格	GFC 1818-D-A1.50(甲级)
委托单位	福州上华防火设备有限公司	生产单位	福州上华防火设备有限公司
送检单位	福州上华防火设备有限公司	样品编号	201304170
抽样单位	福州上华防火设备有限公司	抽样基数	空白
抽样地点	空白	抽样日期	空白
样品数量	2樘	到样日期	2013-05-17
检验类别	型式试验	样品等级	A1.50(甲级)
检验日期	2013-05-17 至 2013-07-17	检验地点	质检中心
检验依据	GB16809-2008		
检验项目	全项		
检 验 结 论	<p style="text-align: center;">福州上华防火设备有限公司送检的GFC 1818-D-A1.50(甲级)钢质隔热防火窗, 经按GB16809-2008《防火窗》检验, 合格。(以下空白)</p> <div style="text-align: right; margin-top: 20px;"> <p>(检验业务专用章)</p> <p>签发日期: 2013年 7 月 28 日</p>  </div>		
备 注	本栏空白		

批准:

[Handwritten signature]

审核:

[Handwritten signature]

编制:

[Handwritten signature]

检验结果汇总

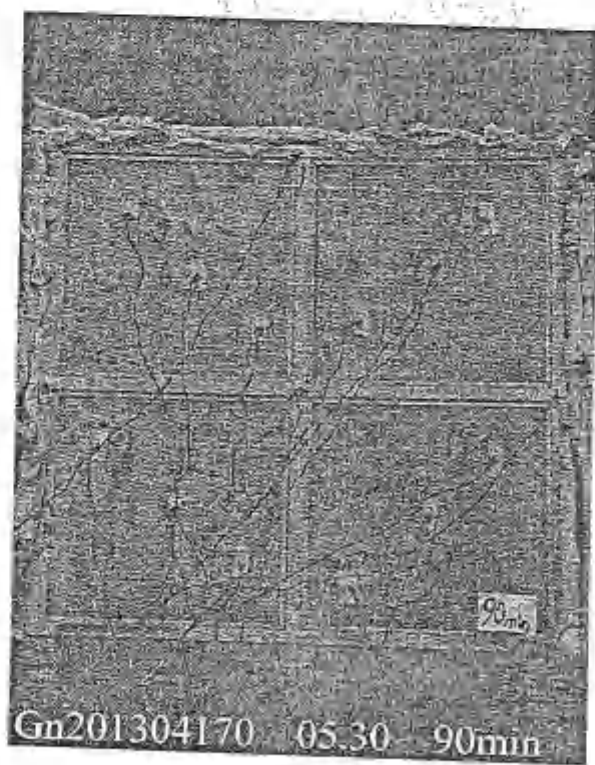
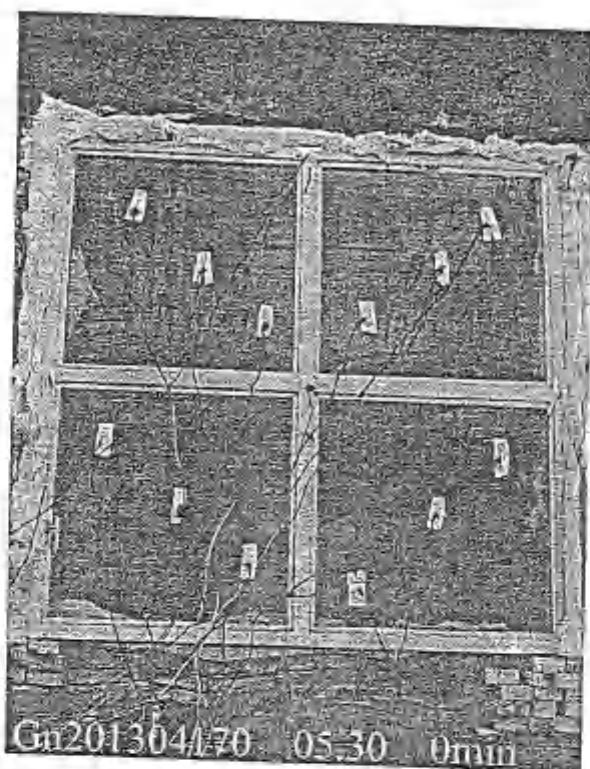
No. Gn201304170

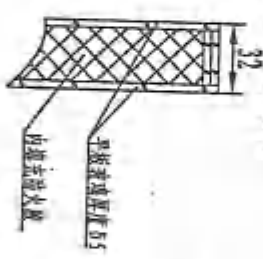
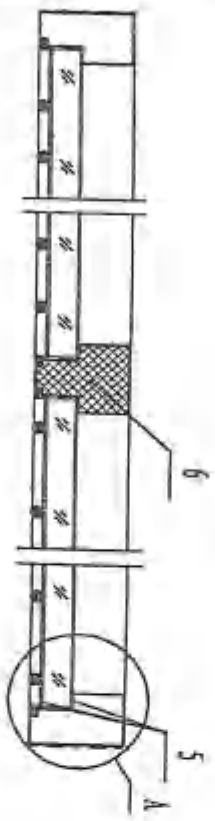
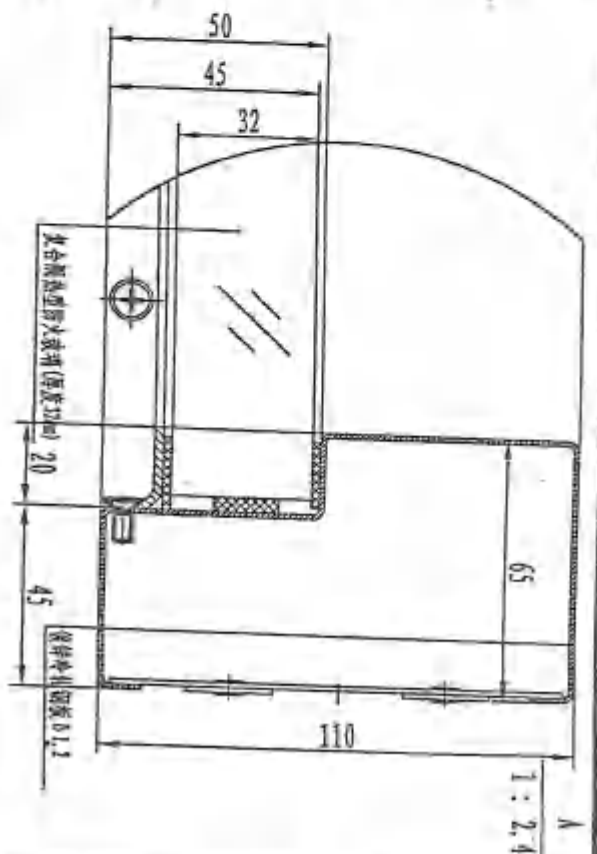
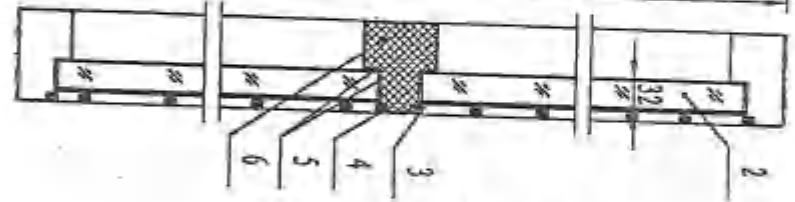
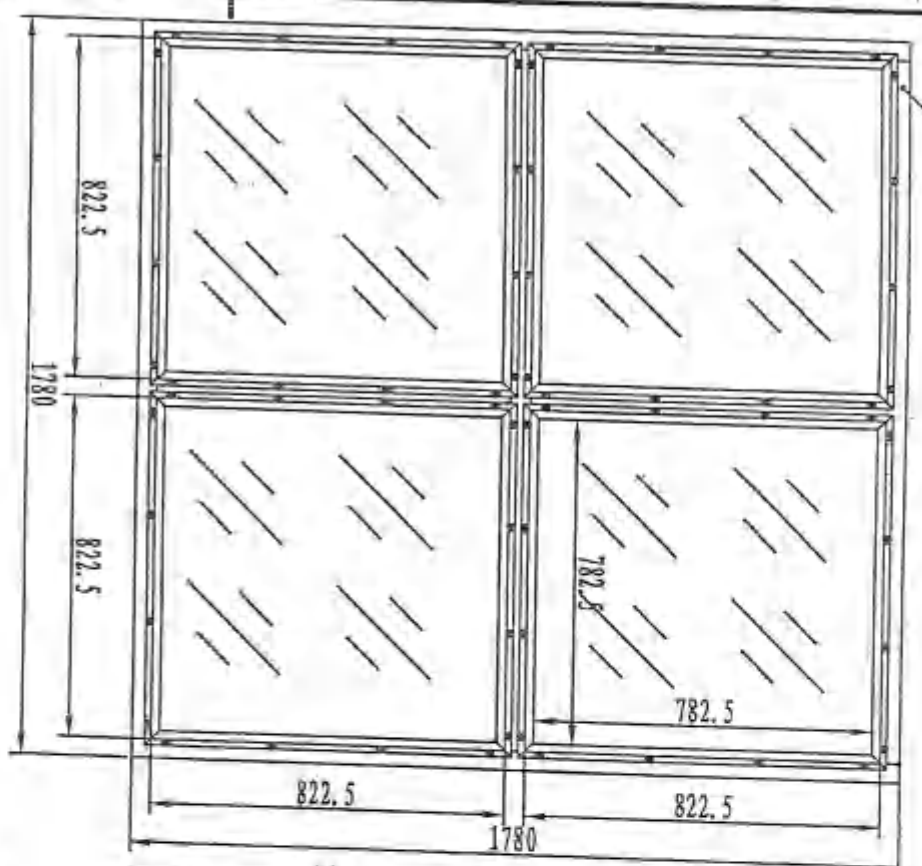
序号	检验项目名称	标准要求及标准条款号	实测结果	本项结论	备注
1	外观质量	防火窗各连接处的连接及零部件安装应牢固、可靠，不得有松动现象；表面应平整、光滑，不应有毛刺、裂纹、压坑及明显的凹凸、孔洞等缺陷；表面涂刷的漆层应厚度均匀，不应有明显的堆漆、漏漆等缺陷。(7.1.1)	符合标准要求	合格	
2	防火玻璃	防火窗上使用的复合防火玻璃的外观质量应符合 GB15763.1-2001 表 4 的规定，单片防火玻璃的外观质量应符合 GB15763.1-2001 表 5 的规定。(7.1.2.1)	符合标准要求	合格	火使用的复防火窗用是合火玻璃
		防火窗上使用的复合防火玻璃的厚度允许偏差应符合 GB15763.1-2001 表 2 的规定，单片防火玻璃的厚度允许偏差应符合 GB15763.1-2001 表 3 的规定。(7.1.2.2)	厚度: 32mm 厚度偏差: 0.0mm	合格	
3	尺寸偏差	窗框高度偏差: $\pm 3.0\text{mm}$ 窗框宽度偏差: $\pm 3.0\text{mm}$ 窗框厚度偏差: $\pm 2.0\text{mm}$ 窗框槽口的两对角线长度差 $\leq 4.0\text{mm}$ 。(7.1.3)	高度偏差: 0.0mm 宽度偏差: 0.0mm 厚度偏差: 0.0mm 两条对角线长度差: 2.0mm	合格	
4	抗风压性能	防火窗的抗风压性能不应低于 GB/T7106-2002 表 1 规定的 4 级。(7.1.4)	符合标准要求	合格	

检验结果汇总

No. Gn201304170

序号	检验项目名称	标准要求及标准条款号	实测结果	本项结论	备注
5	气密性能	防火窗的气密性能不应低于GB/T7107-2002表1规定的3级。(7.1.5)	符合标准要求	合格	
6	耐火性能	A1.50 (甲级): 耐火隔热性 \geq 1.50h, 且耐火完整性 \geq 1.50h (7.1.6)	样品倾斜度为90°。 耐火试验进行到90min时: 未丧失完整性; 试件背火面最高平均温升83.2℃, 最高单点温升170.2℃, 未丧失隔热性。 耐火隔热性大于1.50h; 耐火完整性大于1.50h。	合格	
		本页以下空白			





复合隔热型防火玻璃结构

- 技术要求
1. 按照GB16810-2008《防火门》的要求进行设计和制造;
 2. 玻璃采用厚度1.2mm镀锌半钢化玻璃, 中间内嵌隔热型防火门芯板;
 3. 防火门玻璃应牢固, 厚度分布均匀, 不允许有气泡, 杂质, 霉斑, 划伤, 夹渣或玻璃;
 4. 表面颜色应与客户选择, 涂层应均匀, 平整, 光滑, 不应有掉漆, 漏点, 气泡, 漏涂以及流漆等缺陷;
 5. 防火门玻璃密封条应在防火门玻璃四周, 玻璃与压条接合处;

已核 检 07

5	防火型防火门玻璃	(120±10)mm ²	0	0
5	防火型密封胶条	1000±10mm	1	1
4	十字镀锌头螺帽 M12	54	1	1
3	镀锌压条	16	1	1
2	复合隔热型防火门	4	1	1
1	防火型防火门玻璃	1	1	1

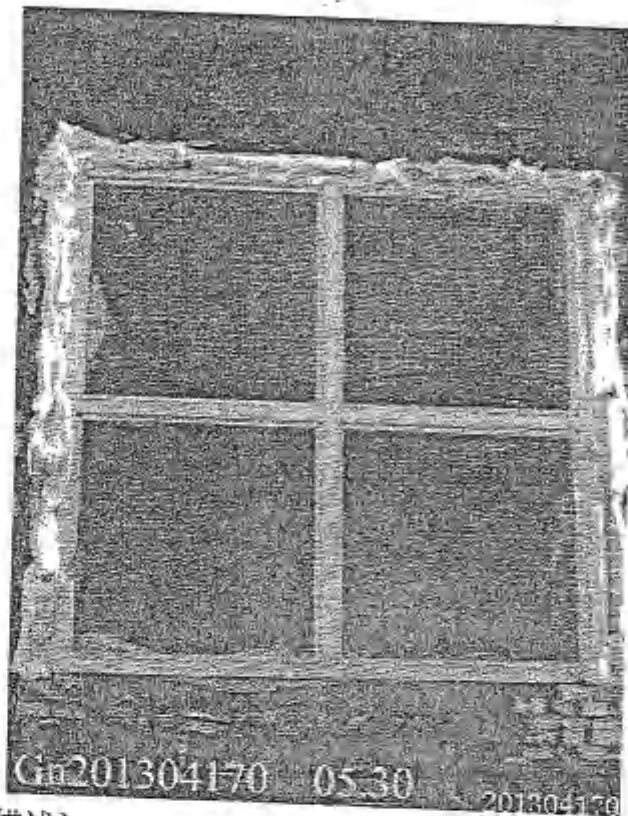
批准	设计	审核	校对
蔡兰青	蔡兰青		
规格	代号	数量	单位
AL50(甲款)	GC1818-D-AL50(甲款)	1	樘



样品描述

No:Gn201304170

样品图片：



产品说明（样品描述）：

一、铭牌标志：

型号规格：GFC 1818-D-A1.50(甲级)

执行标准：GB16809-2008

制造商：福州上华防火设备有限公司

生产厂：福州上华防火设备有限公司

出厂日期：2013.04

消防产品身份信息标志：无

二、关键原材料：

1.防火玻璃种类、型号规格、生产单位：复合隔热型防火玻璃，FFB-32-A1.50，福州易佰通消防科技有限公司。

2.窗框材料：1.2mm镀锌冷轧钢板。

三、产品结构及特性参数：详见图纸。
(以下空白)



消防产品认证证书

CERTIFICATE FOR FIRE PRODUCT CERTIFICATION

证书编号: Z2013081806000123

认证委托人: 福州上华防火设备有限公司

地 址: 福建省福州市晋安区福兴投资区福兴大道25号

生 产 者: 福州上华防火设备有限公司(H000990)

地 址: 福建省福州市晋安区福兴投资区福兴大道25号

生产企业: 福州上华防火设备有限公司

地 址: 福建省福州市闽侯铁岭工业集中区

产品名称: 钢质隔热防火窗

认证单元: GFC 1818-D-A1.50(甲级)

内含: GFC 1818-D-A1.50(甲级)(主型)

产品认证实施规则: CCCF-CPRZ-18: 2019

产品认证基本模式: 型式试验+初始工厂检查+获证后监督

产 品 标 准 : GB 16809-2008

上述产品符合消防类产品认证实施规则CCCF-CPRZ-18: 2019的要求, 特发此证。

首次发证日期: 2019-08-09

发(换)证日期: 2019年08月09日 有效期至: 2024年08月08日

本证书的有效性需依靠通过证后监督获得保持, 本证书的相关信息可通过中国消防产品信息网 www.cccf.com.cn 查询



扫码查验
证书信息



中国认可
产品
PRODUCT
CNAS C073-P



应急管理部消防产品合格评定中心

中国·北京市东城区永外西革新里甲108号 100077

<http://www.cccf.net.cn>